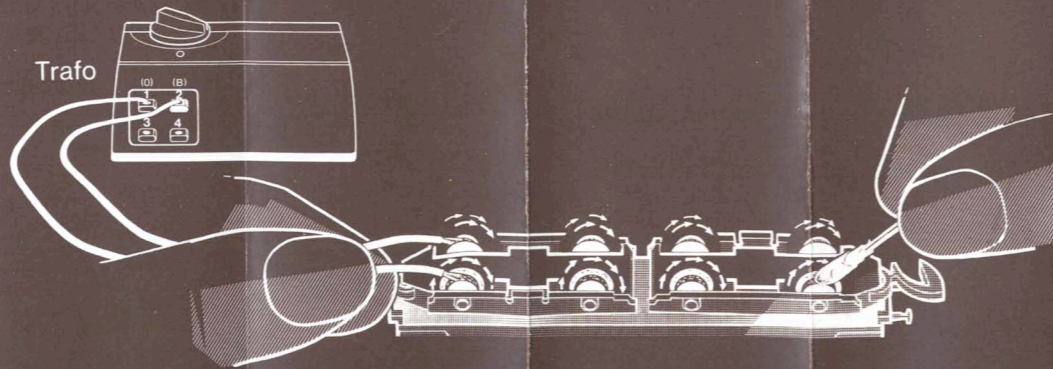


8953



Trafo



Die Lokomotive ist mit Funk-Entstörmitteln ausgestattet, die im Zusammenwirken mit dem im Märklin-Transformator 6701 und im Anschlußgleisstück 8590 eingebauten Störschutzelementen das Einhalten der Bestimmungen von VDE 0875 gewährleisten. Sollten beim Betrieb der Eisenbahnanlage, z. B. wegen zu geringem Abstand gegenüber der Empfangsantenne oder bei Abweichungen vom vorgegebenen Aufbau der Verkaufspackung, Funkstörungen auftreten, so ist die Störung sofort, z. B. durch Aufstellen der Anlage an einem anderen Ort oder durch Ändern des Aufbaues, zu beseitigen.

Gebr. Märklin & Cie. GmbH
Postfach 8 60 / 8 80
D-7320 Göppingen

63 503 A 0491 se
Printed in Germany
Imprimé en Allemagne
Änderungen vorbehalten

märklin
Z

8809
8860

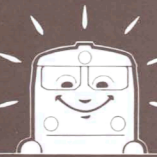


ACHTUNG!
ATTENTION!



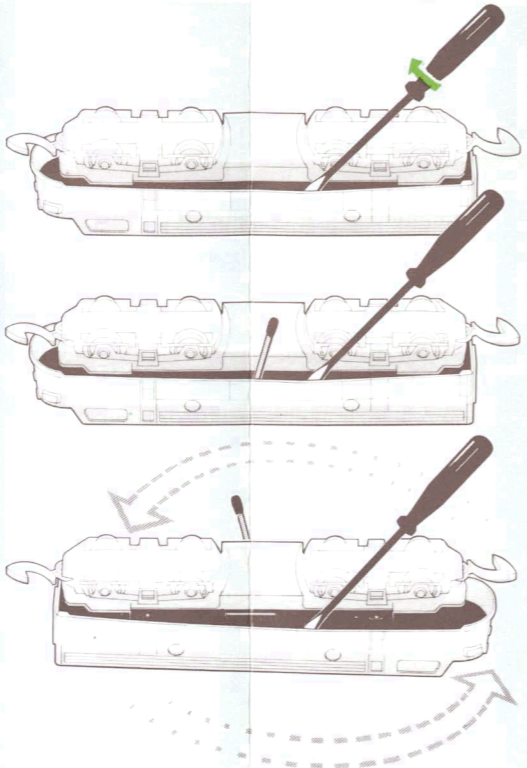
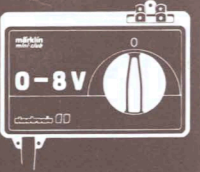
Wechselstrom

AC
Courant alternatif



märklin 6701 6727
6720 6729

Gleichstrom
DC
Courant continu



Nach 20 Betriebsstunden
After 20 h service

1 x

